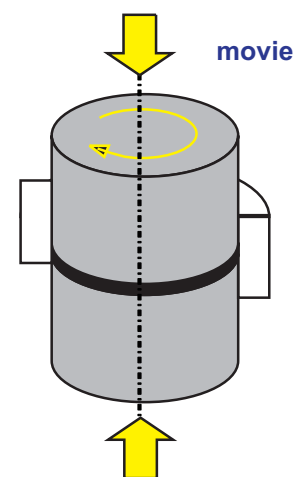
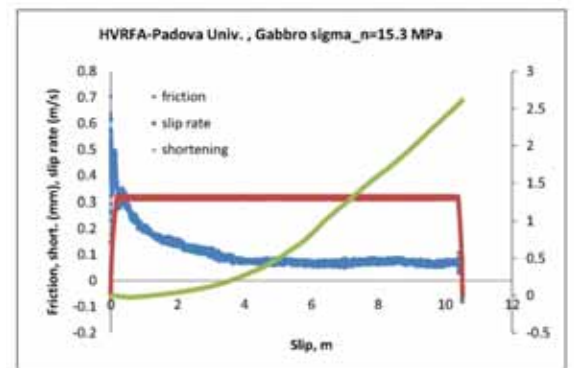
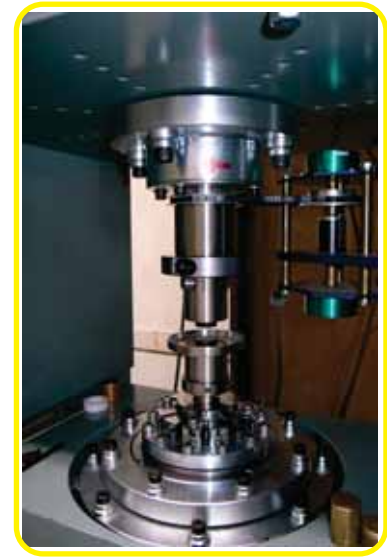
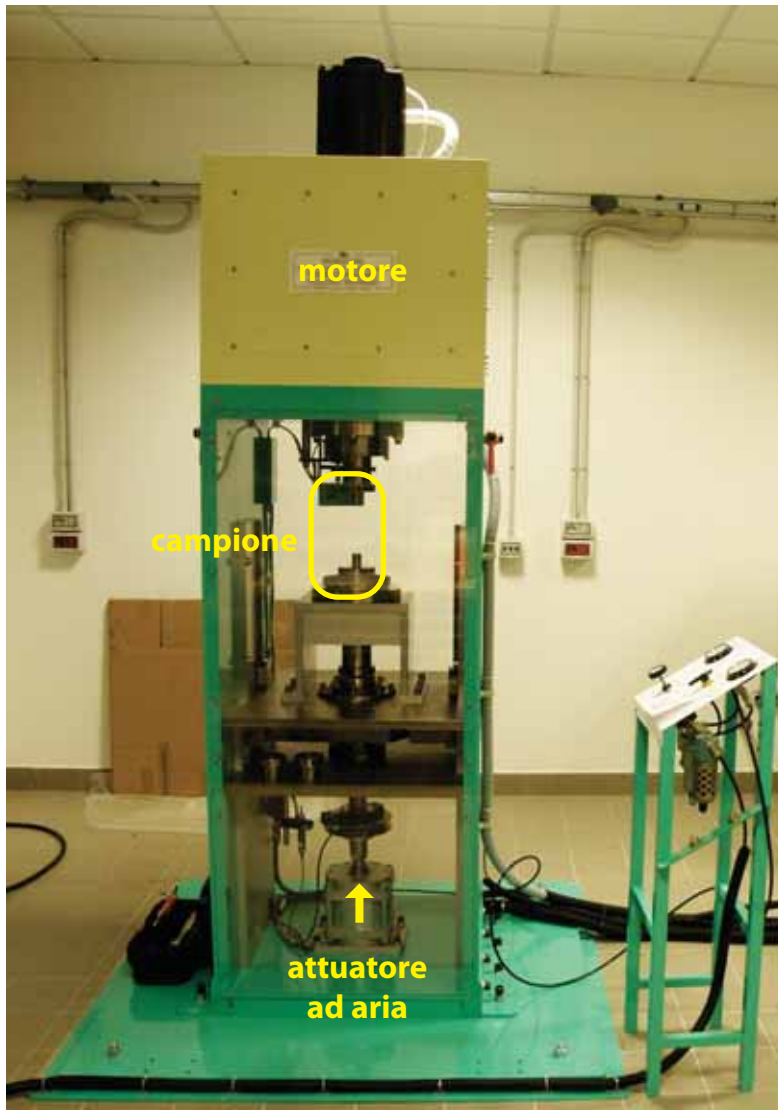


LOW TO HIGH VELOCITY ROTARY SHEAR APPARATUS



L'apparato "Low to High Velocity Rotary Friction" consente di misurare la resistenza al taglio in campioni cilindrici di roccia o polveri. Il campione viene compresso mediante un attuatore ad aria (fino a 20 kN) o da un martinetto idraulico (fino a 50 kN). Il campione è deformato in torsione a velocità variabili da 0.1 $\mu\text{m/s}$ a 1.3 m/s per spostamenti potenzialmente infiniti.